

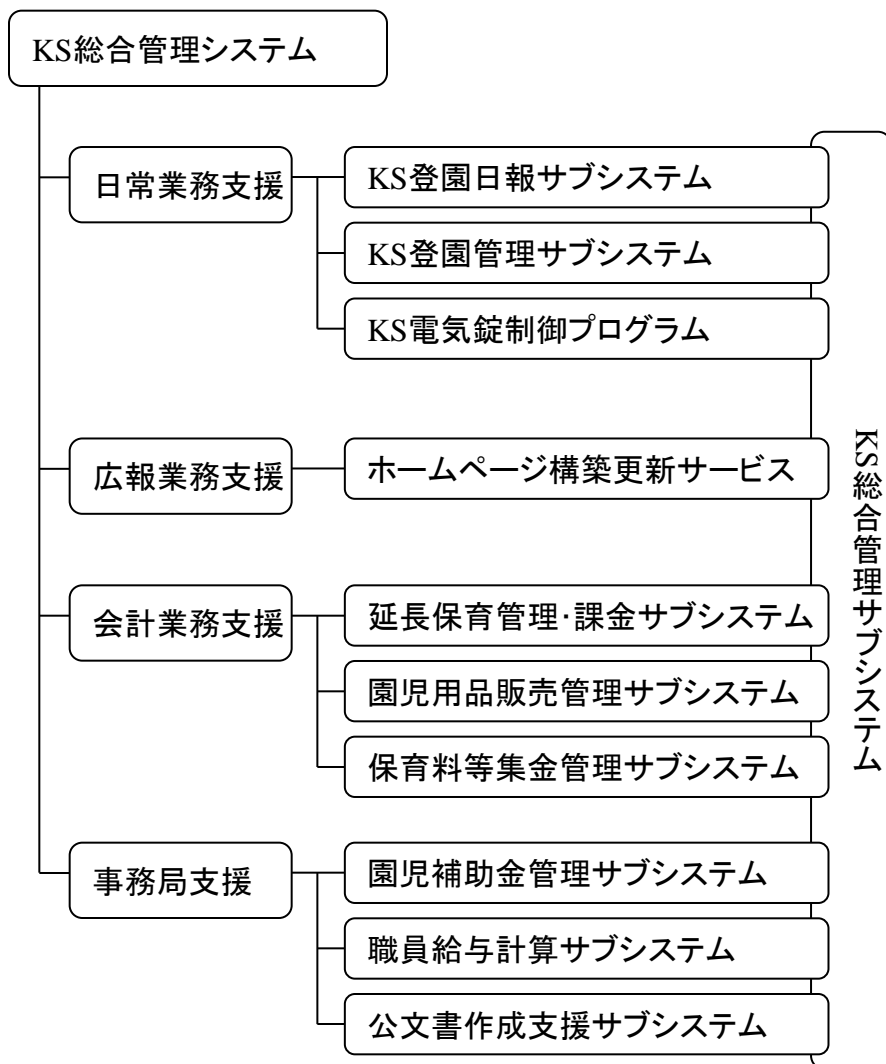
学校法人幼稚園様
社会福祉法人保育園様
向け

KS総合管理システム

2011年6月3日

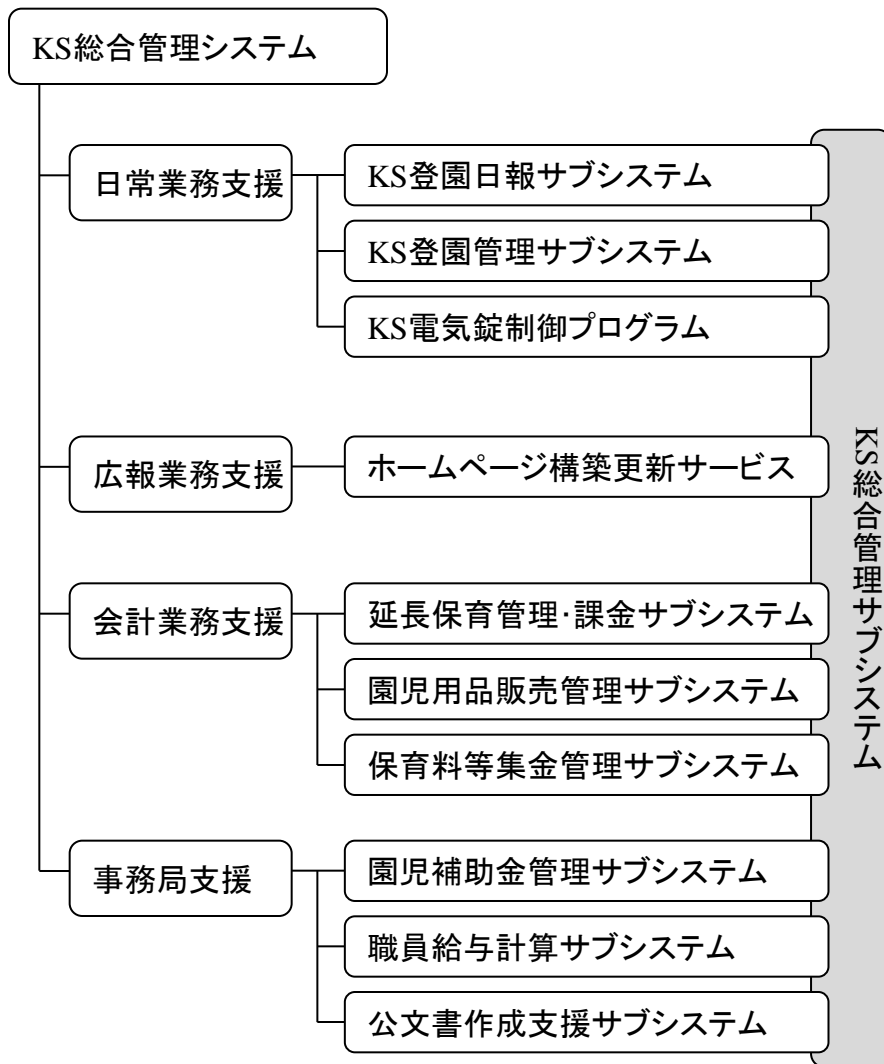
株式会社 インフォランド
中田 隆

1. 情報化を手段に園児と保護者(および地域住民)の顧客満足度を向上。
 - 正確で迅速な対応と処理を実現する。
 - 保護者の手間をできるだけかけないようにする。
 - 保護者の信頼を得る(正確であること、適切な時期に適切な情報提供ができること)。
2. より魅力的な幼稚園/保育園にすることに寄与し、園児の確保に役立つ。
 - 先生方の事務作業を軽減し、園児と接する時間を増やす。また教材作りなど園児のための時間に振り向ける。
 - 新しい事務処理体系で新しい幼稚園/保育園のイメージをつくる。
3. 教職員の作業環境の改善に寄与する。結果として、「ゆとりの保育」の向上に寄与する。
 - 教職員の事務作業の軽減を「機械にできる事務作業を機械にさせる」ことで実現する。
 - 必然的ではなく見える、重複する作業(例: 各種の名簿の作成)をなくし、必然的な作業のみにすることで、仕事のモチベーションを高める。



1. KS総合管理サブシステム
総合管理システムの中心。教職員情報と園児情報を総合的に管理
2. KS登園日報サブシステム
園児の日々の登園情報を登録。園と保護者のコミュニケーションを促進
3. KS登園管理サブシステム (オプション)
非接触型IDタグを利用した職員と園児の登降園時刻管理「コンタくん」
KS電気錠制御プログラム (オプション)
KS統合情報モニター「タッチくん」(オプション)
4. ホームページ構築更新サービス (オプション)
園児専用ページや新入園児向けホームページの制作や管理
5. 延長保育管理・課金サブシステム (オプション)
延長保育の保育時間実績収集と保育料の集金管理
6. 園児用品販売管理サブシステム (オプション)
制服、教材、絵本や行事のお弁当など定期的・都度の用品販売・調達・集金管理
7. 保育料等集金管理サブシステム (オプション)
保育料等を口座振替を始めとした多様な集金データの作成と集金管理
8. 園児補助金管理サブシステム (オプション)
県、市町村の実施する補助金事業に対する申請書作成支援
9. 職員給与計算サブシステム (オプション)
各種の勤務体系(正教職員、パート教職員)
登園管理サブシステムから時間外勤務時間の自動取得
10. 公文書作成支援サブシステム (オプション)
「私立幼稚園調査書」作成支援

1. 名簿などの「誤りがゼロ」になった。印刷で統一された。このことが保護者から大きく評価された
 - 一度、誤りが指摘あるいは発見された場合、マスターの修正で、全ての情報が正常になった
 - 各種の名簿で表記が異なるものが見受けられたが統一された
 - 手書きやコピーの繰り返しで汚かった名簿がなくなり、印刷物で統一された
2. 導入1年目で1日あたり50分の作業時間の短縮。2年目で1日あたり1時間50分の作業時間の短縮を実現できた
 - 教員の事務作業時間が年間通じて表記のように短縮された
 - 11月1日前後の定期入園処理作業期間と2~3月の新年度準備期間中の事務作業時間のピークがほとんどなくなった
3. 教員の事務作業時間が軽減されたために、保育にかけるゆとりが生まれ、保護者から評価された
 - 定期入園にかかわる準備と後処理が軽減され、同時期の運動会やお遊戯会の準備がより充実した。それがより良い行事になることで実を結んだ
 - 年間を通じて保育にかかわる時間が増えた
4. 時間外労働の短縮で、賃金の増加に歯止めがかかった



1. 総合園児情報・教職員情報登録管理機能

- 園児・教職員の氏名、保護者名、住所、誕生日、組名、バスコース名など全ての情報を総合的、統合的に登録し集中管理する。併せて情報変更の履歴も管理される。
- 他のサブシステムに対して園児情報・教職員情報を有機的に提供し、またあるサブシステムからの園児情報の変更を他のサブシステムに反映させる。自動情報連動の機能がある。

2. 各種園児名簿・教職員名簿作成機能

- 園内の利用の各用途に対応した園児名簿の作成。
- 保護者配布用の園児名簿の作成
- 県・市町村役場向け提出用名簿の作成

3. 幼児出席表作成機能

4. 緊急連絡網作成機能

5. 保育料口座振替申し込み・解約請求書作成機能

6. 給食費精算・お休み報告機能

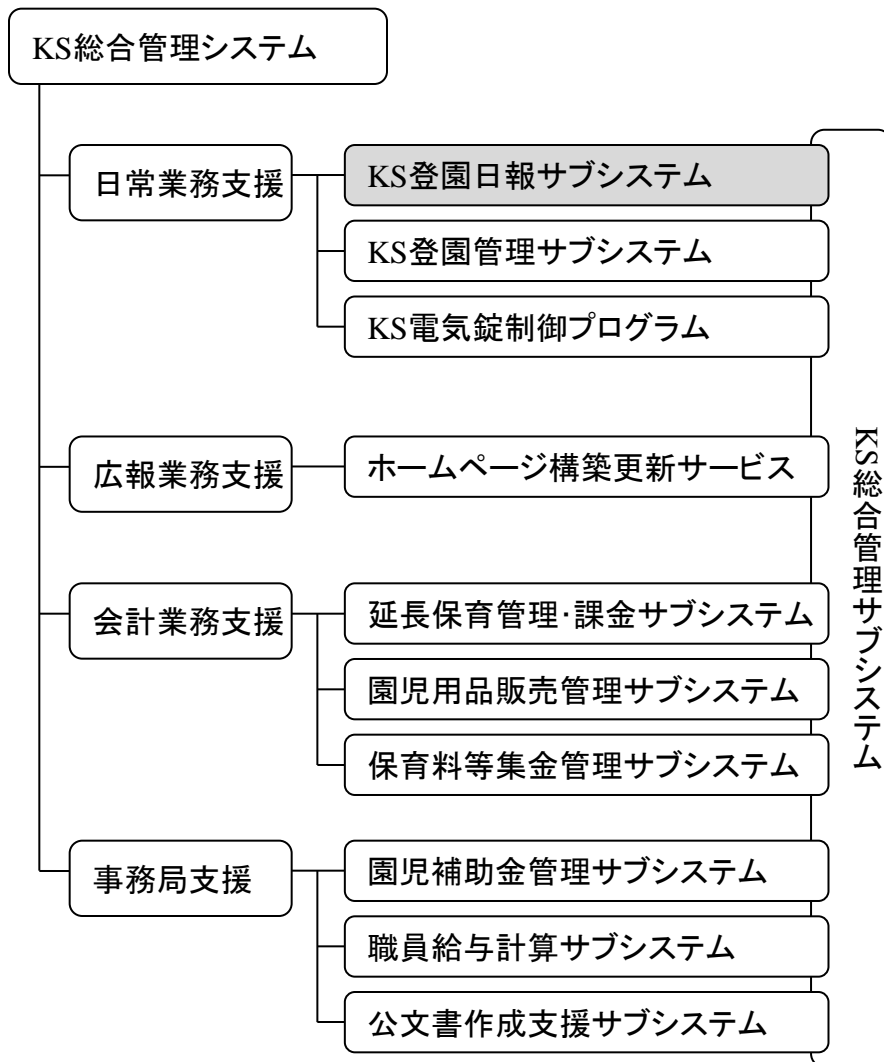
- 登園日報に記録される喫食情報に基づき給食代の自動集計機能

7. バスコース作成支援・バス座席表作成機能

8. 定期入園処理機能

9. 途中入園処理機能

10. 卒園証書作成機能 (オプション)



1. 登園日報登録管理機能

- 前日までに届く保護者からお休み遅刻早退情報の登録
- 当日朝の保護者からお休み遅刻早退情報の登録
- 登園お休み遅刻早退情報を一括集中管理
- 他サブシステムへの登園お休み情報の集中提供

2. お休み情報、連絡事項一覧印刷機能

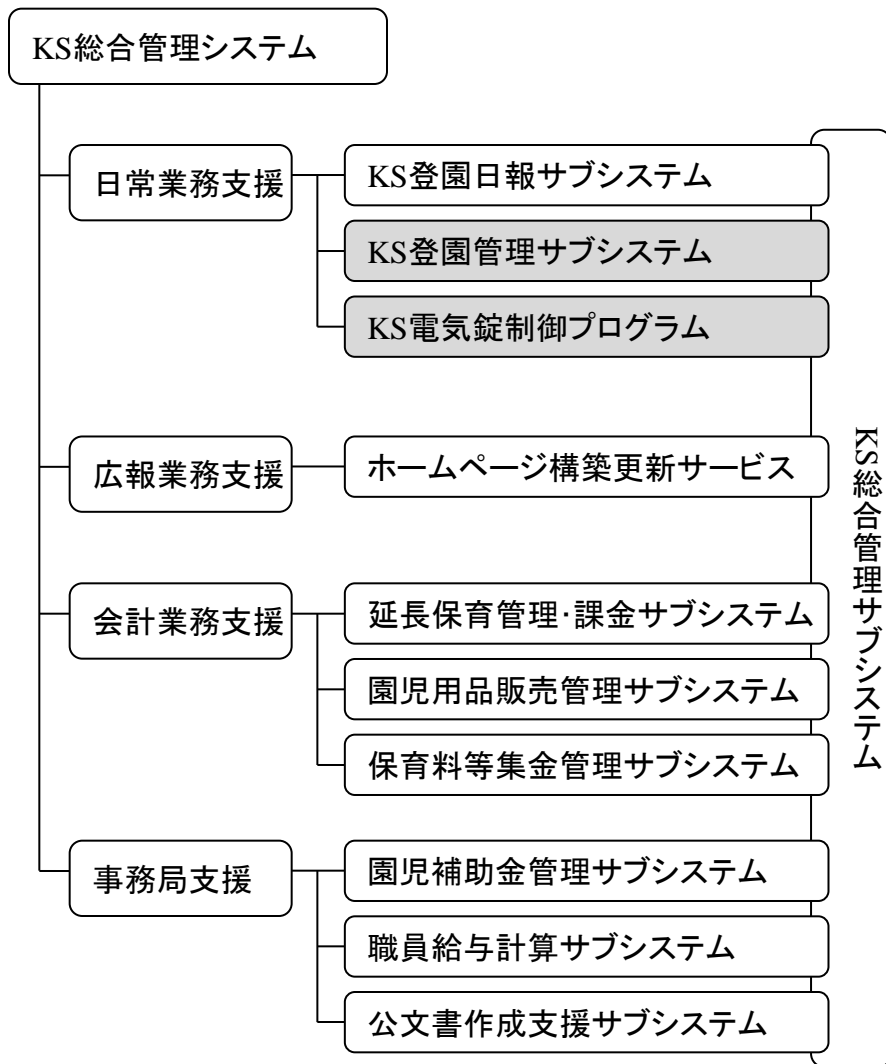
- 事務室用に園全体の情報印刷
- クラスごとの詳細情報印刷

3. 給食発注伝票印刷機能

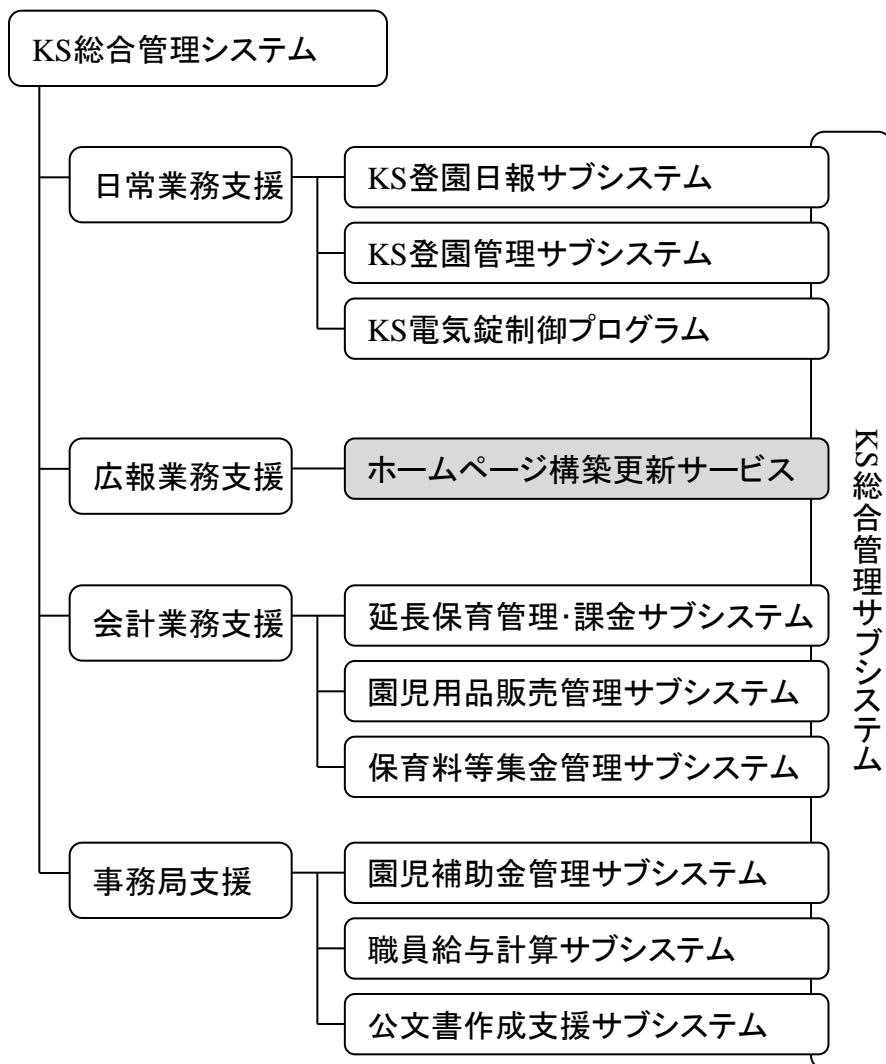
- 園児のお休み遅刻早退を反映し給食の発注伝票を印刷

4. 登降園情報印刷機能

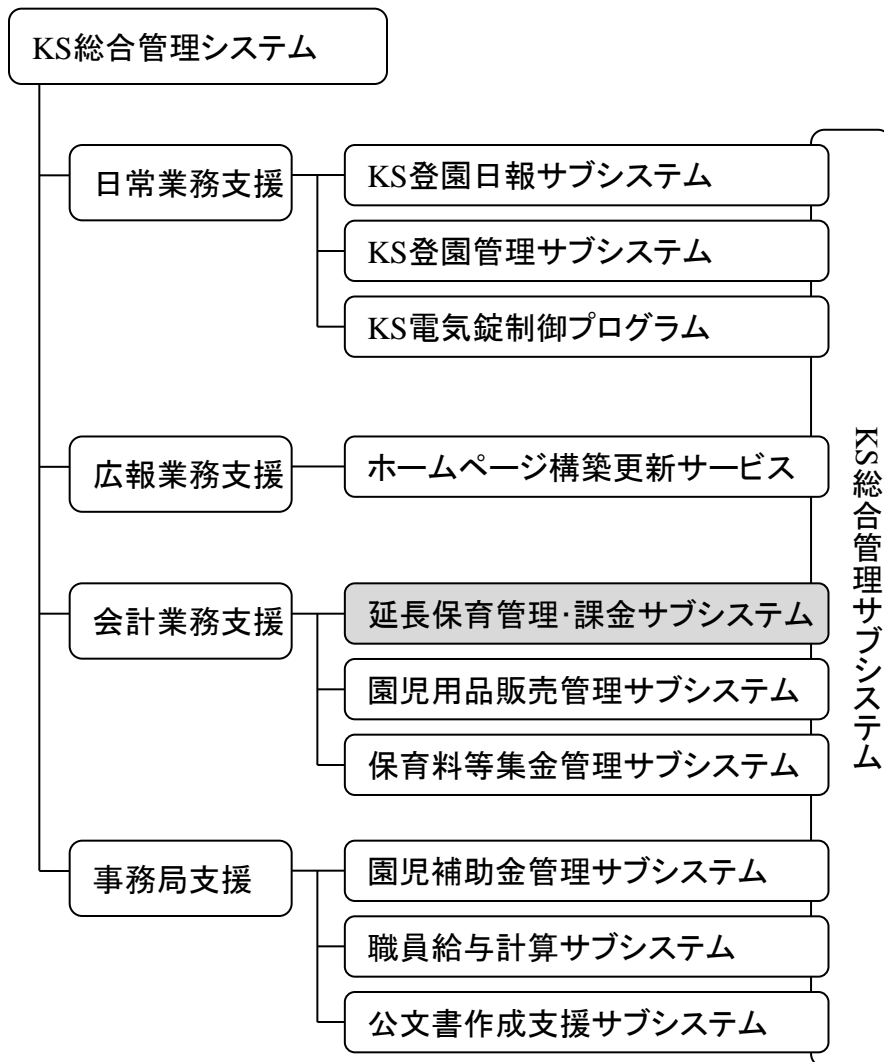
- お休み遅刻早退を各バスコースごとに一覧印刷
- 課外授業による一般バスから課外バスに変更の情報印刷
- バス座席乗車情報表示



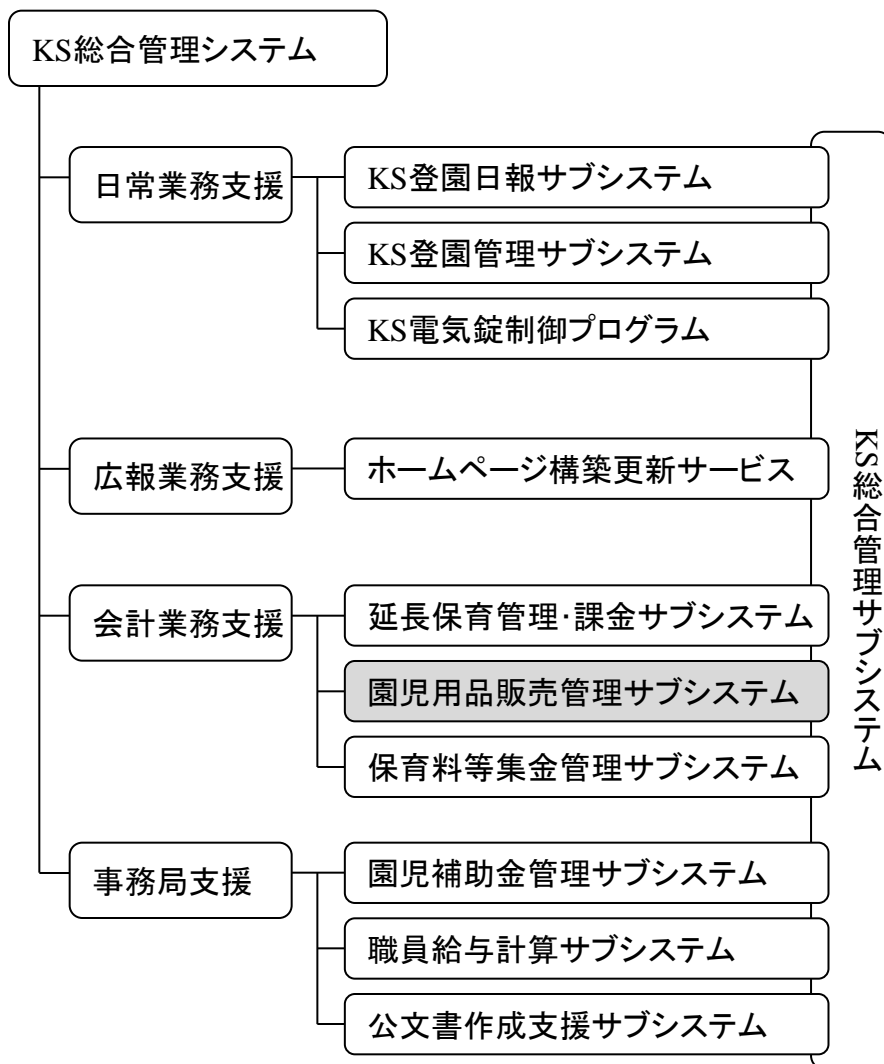
1. 「登降園実績収集ステーション」による園児の登降園時刻登録収集機能
 - 保護者がワンタッチで延長保育時の降園時刻を登録
 - 非接触IDタグ(JR東日本のスイカのようなICカード)の活用で子供たちには未来的感覚
2. 園児毎音声案内機能
 - 園児毎に指定の案内機能
 - 誕生日などお知らせ機能
3. 職員タイムレコーダ機能
 - 正職員、パートタイムなどの多様な勤務形態に対応
 - 勤務シフトの作成支援(勤務計画に対応)
 - 職員給与計算サブシステムと連動するオンライン自動集計機能
4. 延長保育時間、延長保育料集計機能
 - 園児の登降園時刻から延長保育時間を算出
 - 延長保育利用実績票(請求明細書)の作成
5. 電気錠制御プログラムによる電気錠の施錠管理とセキュリティの確保
 - 玄関脇に設置する非接触IDカードリーダーの情報による開錠管理と施錠制御機能
 - 園児の送迎のための保護者の入退館を管理
6. 統合情報モニターによる園全体の現状を表示
 - 園児の出欠席状態や誕生日、保育に従事する職員数の現状を表示



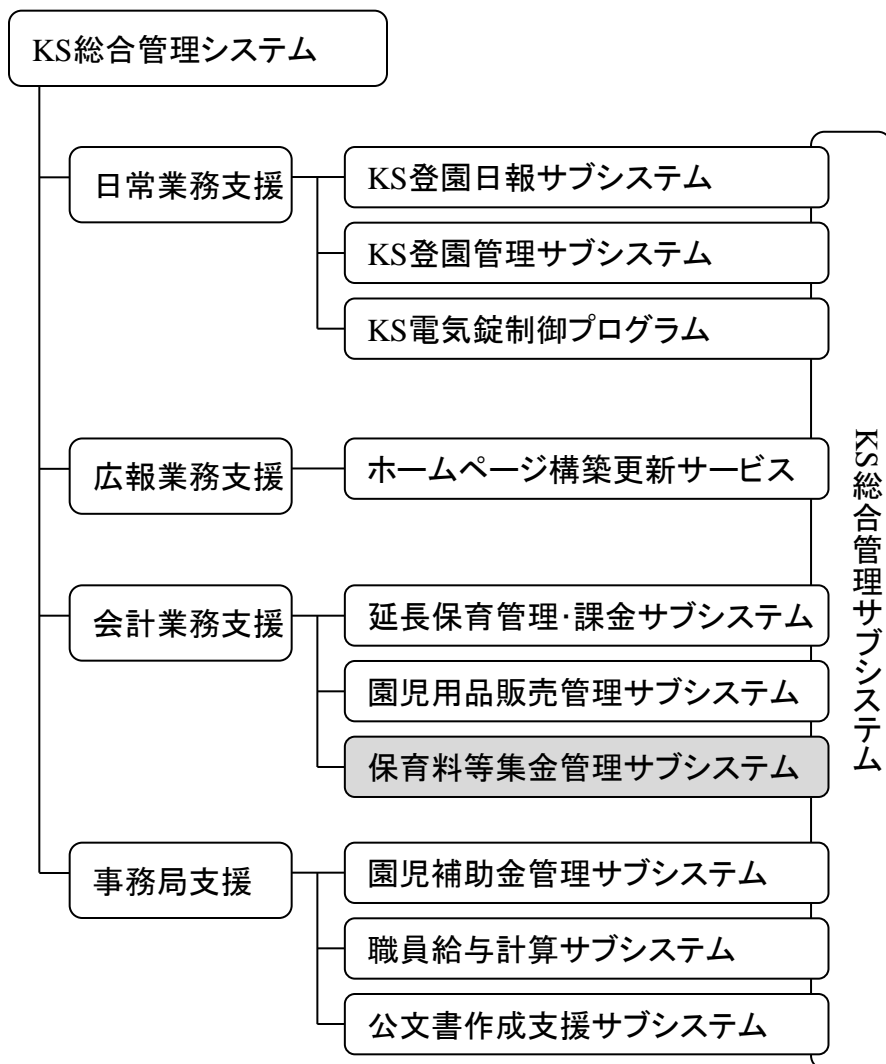
1. 園児・保護者向けの専用ページの発信
 - 園が発行するログインIDとパスワードによるセキュリティの確保
 - 保護者はログインIDとパスワードを利用し専用ページを閲覧
2. 専用ページには先生がクラスのお知らせや写真を更新可能
 - クラスの情報を先生から発信 (月1回くらい)
 - 園の日々の様子を撮影した写真の公開と販売
3. インターネット写真販売管理
 - インターネットで保護者から写真の受注
 - 印刷業者に写真の印刷発注
 - 写真の納品および料金回収管理 (写真同封と料金の回収封筒の印刷含む)
4. 新入园児向けホームページの制作と定期更新
 - 新入园児や園児の保護者に園の情報を提供し園の特徴を紹介 (保護者の口コミの情報源にする)
 - 年間行事やカリキュラム、そのほかホームページに公開したい事柄を適時公開し活発な園をアピール



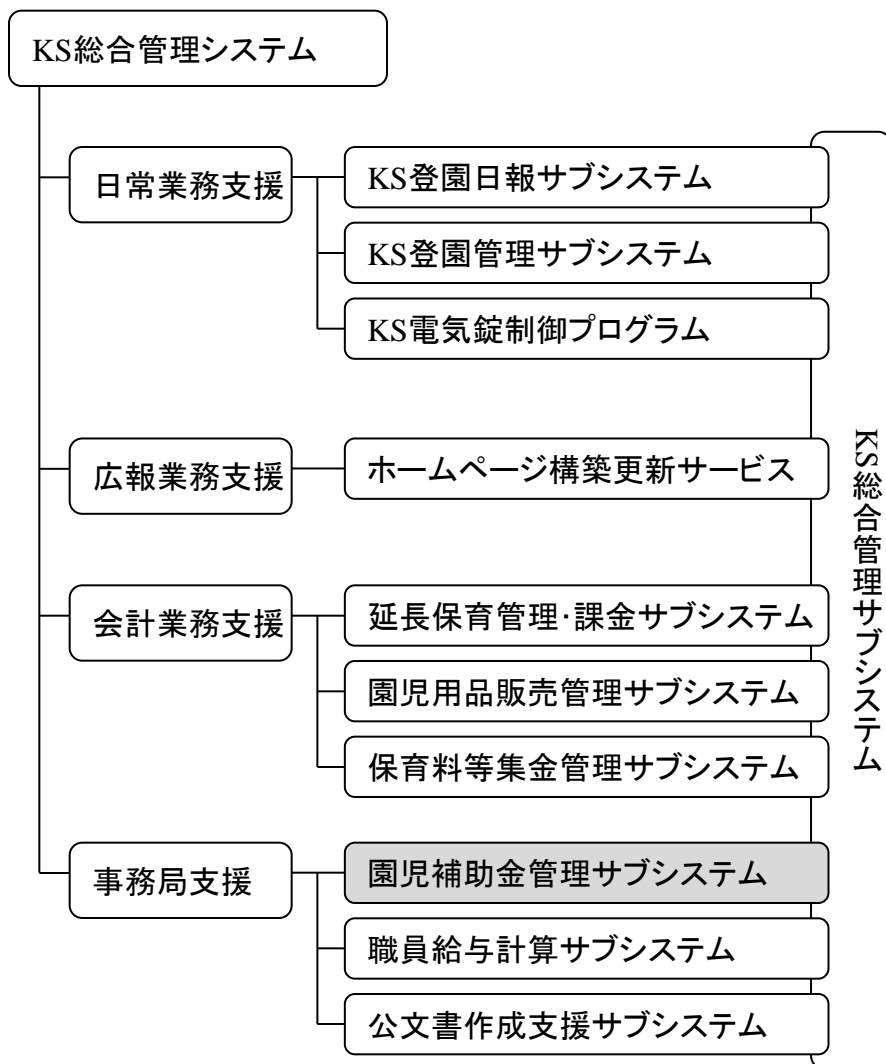
1. 延長保育契約と保育実績に基づき延長保育料の請求データの作成
2. 定額延長保育契約、保育実績時間での請求など多様な延長保育契約に対応
3. 延長保育実績収集端末で、正確な保育終了時刻の把握
4. 保育実績と延長保育料の請求伝票発行機能
5. 登降園実績収集ステーションの登降園時刻情報にも連動



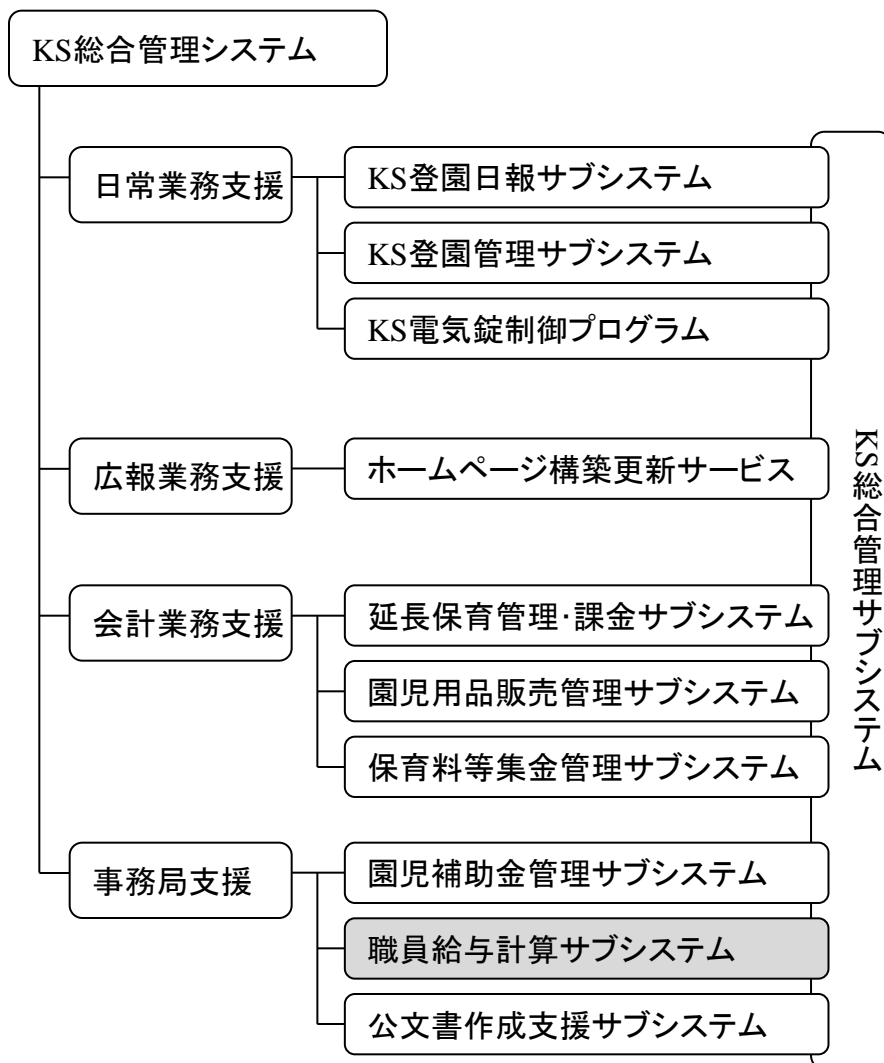
1. 絵本代、行事費用、制服販売、制服レンタル代など各種料金に対応
2. 料金を自動および手動で登録
 - 制服レンタル代、絵本代など全園一括/組一括/園児毎に登録可能
3. 園児毎料金集計・請求書発行機能
4. 銀行毎口座振替データ作成 → EB(オンライン)転送機能 (自動振替)
 - 現金の取り扱いの頻度を減らすことにも寄与
5. 入金管理機能
 - 振替日より3営業日後までに未納者の把握
6. 未収金督促状発行機能



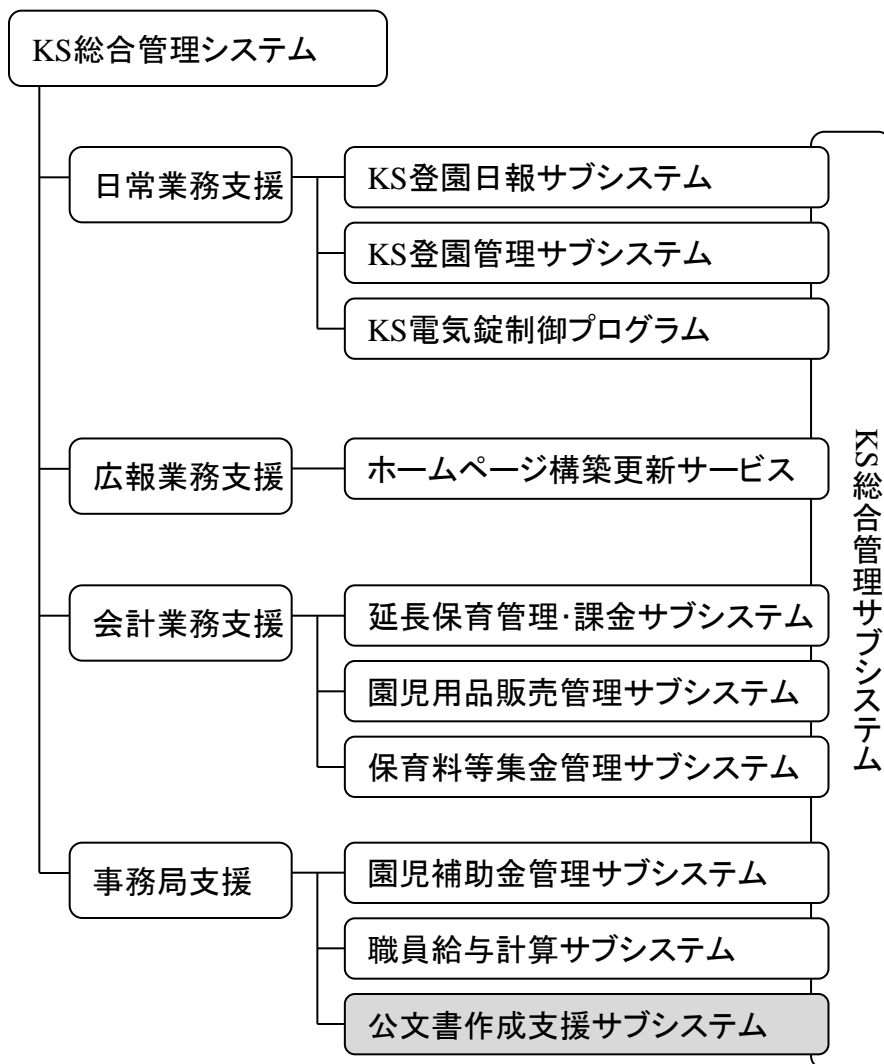
1. 保育料、バス料金、給食料金など各種料金に対応
2. 料金を自動および手動で登録
 - 保育料等一括自動登録
 - バス料金は総合管理サブシステムの利用情報に連動
 - 給食費は登園日報サブシステムの喫食情報に連動
3. 園児毎料金集計・請求書発行機能
4. 銀行毎口座振替データ作成→EB(オンライン)転送機能(自動振替)
 - 現金の取り扱いの頻度を減らすことにも寄与
5. 入金管理機能
 - 振替日より3営業日後までに未納者の把握
6. 未収金督促状発行機能



1. 埼玉県「私立幼稚園保育料軽減事業補助制度」に対応
 - 補助金の申請書「保育料軽減申請者一覧表」を作成
2. 市町村の園児補助金「就園奨励費補助金等」に対応
 - 補助金の申請書「園児数報告書など」を作成
 - 保護者からの受領書「保育料の減免について」などを作成
 - 上尾市、桶川市、坂戸市、鶴ヶ島市の補助金に対応
 - 他市町村には需要発生時にソフトウェア開発
 - (園児住所名簿の提出で対応可能な市町村も多い)
3. 銀行毎口座振込データ作成 → EB(オンライン)転送機能
 - 自動振込みで現金の取り扱いをなくす
4. 保護者からの領収書受け取り作業支援機能



1. 多様な勤務形態に対応
 - 正職員、パートタイム、アルバイトに対応
2. 登園管理サブシステムの出退勤時刻と連動して時間外賃金の支払い
 - 自動連動と勤務管理者による時間外勤務の承認制度の選択可能
3. 1日あたり複数回の出勤に対応
 - 運転手のように登園と降園の時間帯のみ勤務などに対応
4. 銀行毎口座振込データ作成 → EB(オンライン)転送機能 (自動振込み)



1. 「私立幼稚園調査書」作成支援

- 4月1日現在および5月1日現在のクラス毎、学齢毎、全園の園児数一覧
- 満3歳児の途中入園確認
- 預かり保育年間利用者数と収入額、課外教室年間利用者数一覧
- 入園料、入園料減免、保育料、保育料減免集計
- 在園児数、入退園児数の月毎集計

2. 学級別年齢別在園者数一覧

3. 幼児出席表の記入内容の確認帳票(総合管理サブシステム)